



MASTEBROEK

MAKELAARDIJ



Ruim appartement
in het centrum!

EMMELOORD
De Deel 40

Kenmerken & specificaties

Overdracht

Vraagprijs	€ 339.000,- k.k.
Servicekosten	€ 180,-
Aanvaarding	In overleg

Bouw

Type object	Appartement, portiekflat
Woonlaag	2e woonlaag
Soort bouw	Bestaande bouw
Bouwperiode	1997
Dakbedekking	Bitumen
Type dak	Platdak
Keurmerken	Energie prestatie advies
Isolatievormen	Dubbel glas Muurisolatie

Oppervlaktes en inhoud

Gebruiksoppervlakte wonen	96,9 m ²
Inhoud	313 m ³
Oppervlakte externe bergruimte	6 m ²
Oppervlakte gebouwgebonden buitenruimte	9,1 m ²

Indeling

Aantal bouwlagen	1
Aantal kamers	3 (waarvan 2 slaapkamers)
Aantal balkons	1

Locatie

Kenmerken & specificaties

Ligging
In centrum
Nabij openbaar vervoer
Nabij school
Nabij snelweg

Tuin

Type
Patio
Staat
Goed onderhouden

Energieverbruik

Energielabel
A

CV ketel

CV ketel
Intergas
Warmtebron
Gas
Bouwjaar
2015
Combiketel
Ja
Eigendom
Eigendom

Uitrusting

Aantal parkeerplaatsen
1
Aantal overdekte parkeerplaatsen
1
Warm water
CV-ketel
Verwarmingssysteem
Centrale verwarming
Parkeergelegenheid
Parkeerkelder
Heeft een balkon
Ja
Heeft een lift
Ja
Tuin aanwezig
Ja
Beschikt over een
internetverbinding
Ja
Heeft schuur/berging
Ja

Kenmerken & specificaties

Heeft ventilatie Ja

Vereniging van Eigenaren

Ingeschreven bij de KvK Ja

Jaarlijkse vergadering Ja

Periodieke bijdrage Ja

Reservefonds Ja

Meer jaren onderhoudsplan Ja

Onderhoudsverwachting Ja

Opstal verzekering Ja

Kadastrale gegevens

Eigendom Eigen grond

Eigendom Eigen grond



Ruim appartement met balkon, berging en parkeerkelder op gewilde locatie in het centrum van Emmeloord.

Introductie

Ben je op zoek naar een lekker ruim appartement, met een balkon op het westen en een eigen berging en een eigen parkeerplaats in de parkeerkelder? Dan moet je beslist dit appartement op de 1^e verdieping komen bekijken! De ruimte en de ligging zijn geweldig. Het appartement heeft energielabel A en is goed toegankelijk voor minder validen en ouderen.

Emmeloord

Emmeloord fungeert als "Polderhoofdstad" van de Noordoostpolder en heeft daardoor een zeer uitgebreid voorzieningenaanbod. U vindt hier een uitgebreid winkelaanbod, bioscoop, theater, medische voorzieningen, diverse horeca-gelegenheden, sportfaciliteiten en alle denkbare middelbare scholen en kerken.

Voor de ontspanning loopt u zo het Emmelerbos in of gaat u iets verder weg naar het Werelderfgoed Schokland, natuurpark Netl, golfclub Emmeloord of recreatiegebied Wellerwaard.

Emmeloord is gunstig gelegen nabij de A6 en N50. Amsterdam, Utrecht, Leeuwarden en Groningen zijn binnen een uur met de auto bereikbaar. Almere in 45 minuten en Zwolle, Kampen en Lelystad binnen een half uur.

In het centrum is een busstation met lijndiensten in alle richtingen.

Woning

Dit appartement ligt aan De Deel, in het centrum van Emmeloord met winkels en andere voorzieningen op loopafstand.

Het appartementencomplex is gebouwd in 1997 en het appartement dateert ook van 1997.

Onderhoud en beheer vindt plaats via een actieve VVE waar u automatisch lid van wordt.

Via de centrale hal neem je de trap of de lift naar de 1^e verdieping waar dit appartement zich bevindt. De woonkamer met het balkon liggen op het westen/zuidwesten waardoor u een zonnige ligging met een mooi open uitzicht heeft.

De keuken is ruim en functioneel.

Dit appartement heeft 2 slaapkamers, een badkamer en een separaat toilet.

Op diverse punten kan de woning gemoderniseerd worden.

Bij het appartement horen een eigen parkeerplaats en berging in de parkeerkelder.

Verwarming en warmwatervoorziening middels Intergas CV-ketel uit 2015.

Het appartement is geheel voorzien van aluminium ramen en kozijnen met zonneschermen op de zonkant en uiteraard volledig geïsoleerd en geluidsarm. Het Energielabel is A.

Buiten

De ingang van het complex ligt aan De Deel met voor bezoekers ruimschoots parkeergelegenheid en het busstation tegenover het complex.

Het appartement bevindt zich linksachter, met balkon op het Westen en uitzicht richting de Zeeasterstraat.

Het complex heeft een grote gemeenschappelijke overdekte binnentuin.

Parkeren kan op de eigen parkeerplaats in de parkeerkelder.

Indeling woning:

Kelder:

- Eigen parkeerplaats
- Eigen berging

Begane grond

- Centrale entree met bellen, intercom en brievenbussen
- Trappenhuis met lift en trap

- Grote overdekte binnentuin

Appartement 1e verdieping

- Hal met garderobe en meterkast
- Toilet
- Woonkamer met openslaande deur naar deels overdekt balkon op het westen
- Keuken voorzien van diverse inbouwapparatuur
- Bijkeuken/Berging/Wasruimte met CV-ketel en Mechanische Ventilatie-unit
- Slaapkamer 1 met inbouwkast
- Slaapkamer 2 met inbouwkast
- Badkamer met douchecabine, ligbad, wastafelmeubel en wasmachine- en drogeropstelling.

Kenmerken/pluspunten van deze woning

- Appartement uit 1997 in complex "Residence De Deel".
- Schitterende centrumligging met balkon en open uitzicht
- Ruim appartement met heel veel grote ramen en veel zon
- 2 slaapkamers
- Afzonderlijk toilet
- Eigen berging en parkeerplaats
- Energielabel A





























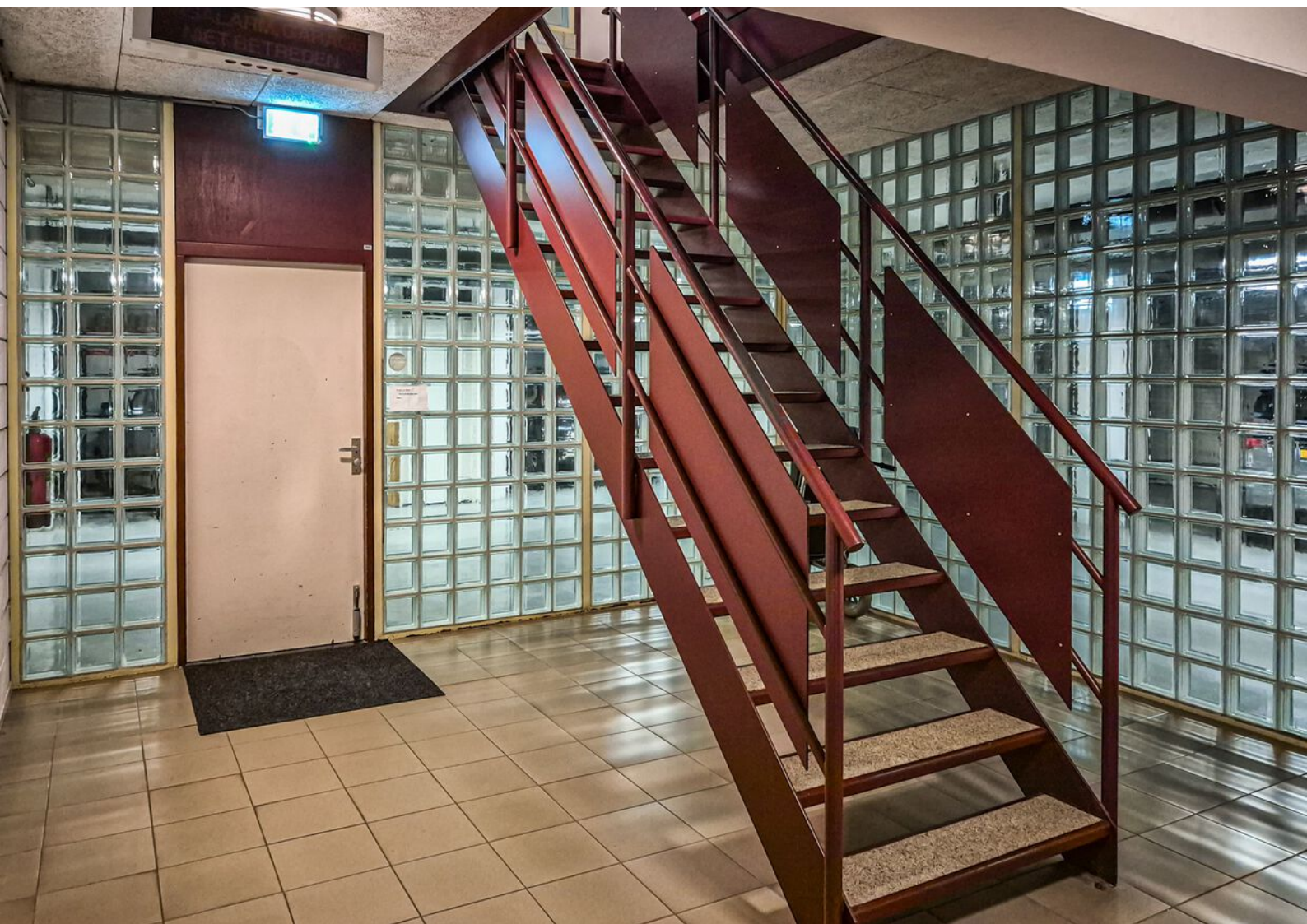


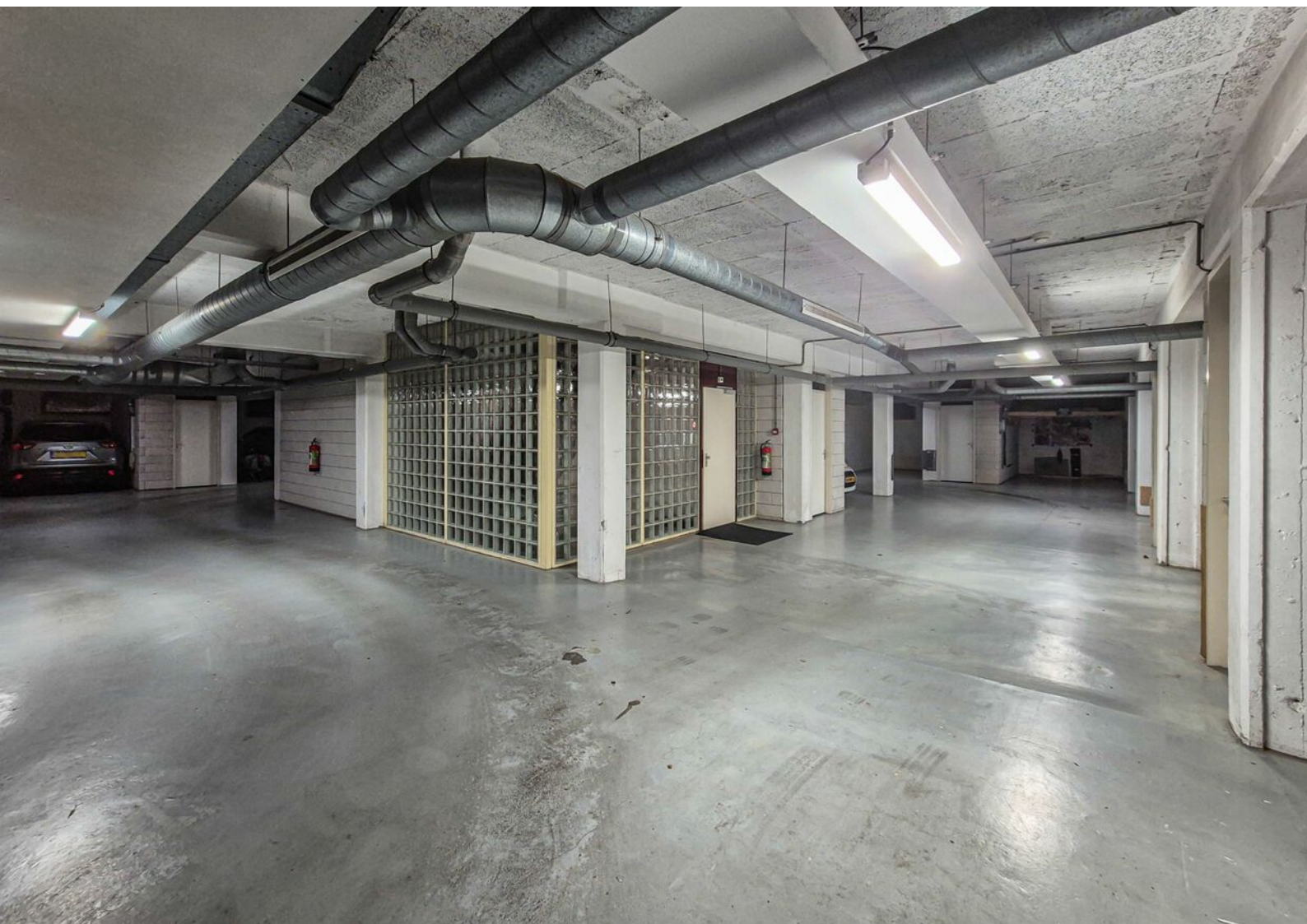


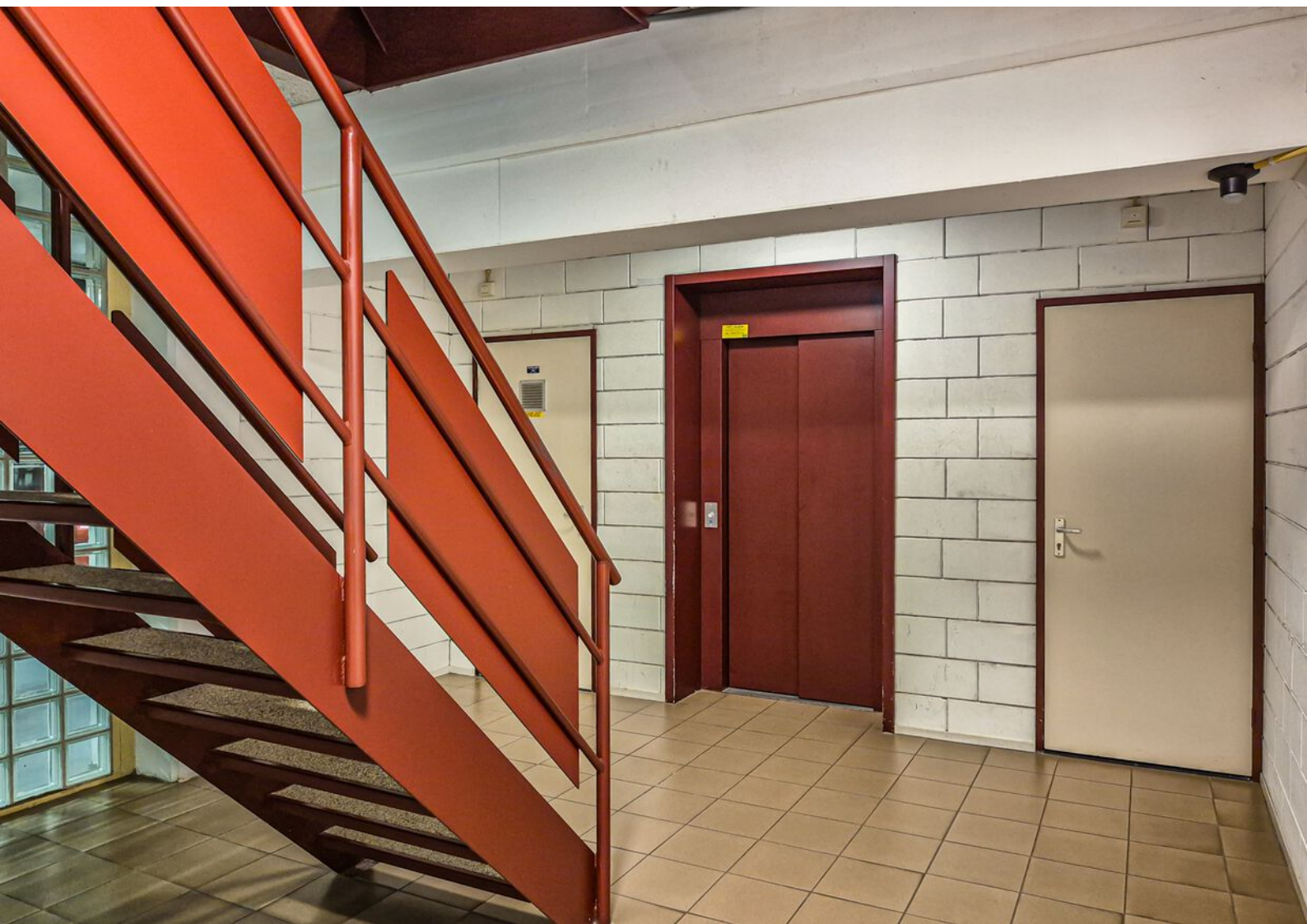










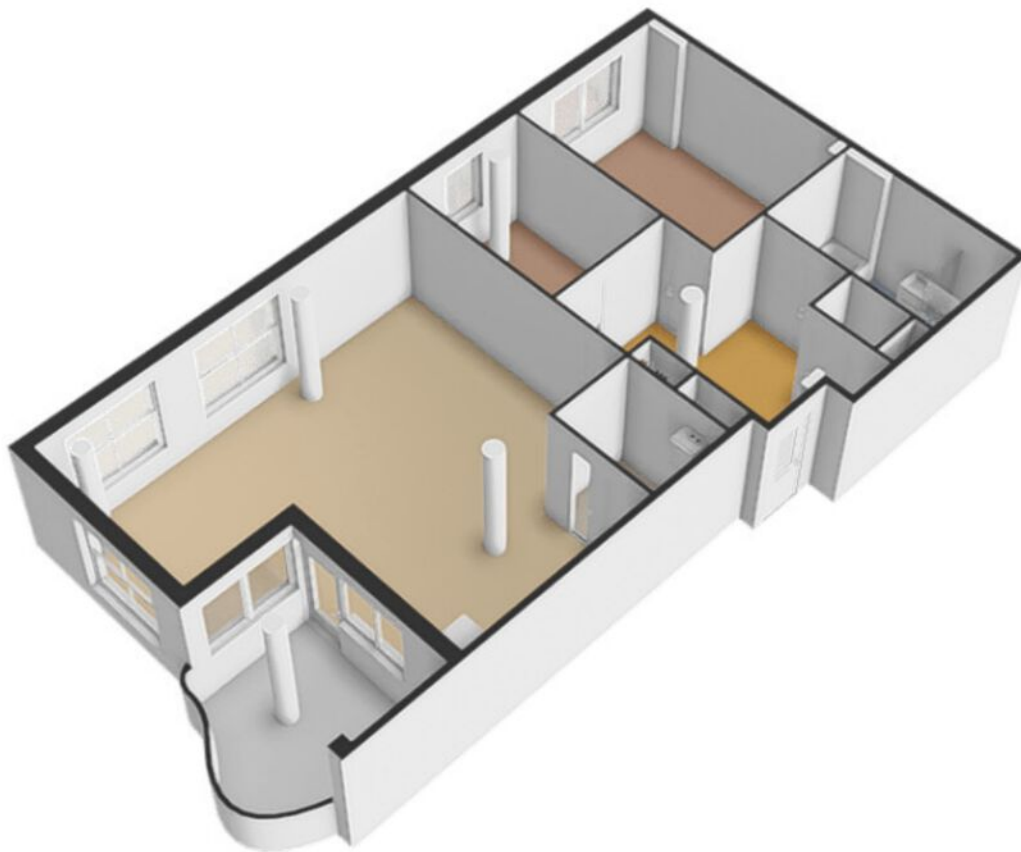


Plattegrond

De Deel 40 - Emmeloord
Eerste Verdieping



Plattegrond 3D




Kadastrale kaart

Kadastrale kaart

Uw referentie: ESC



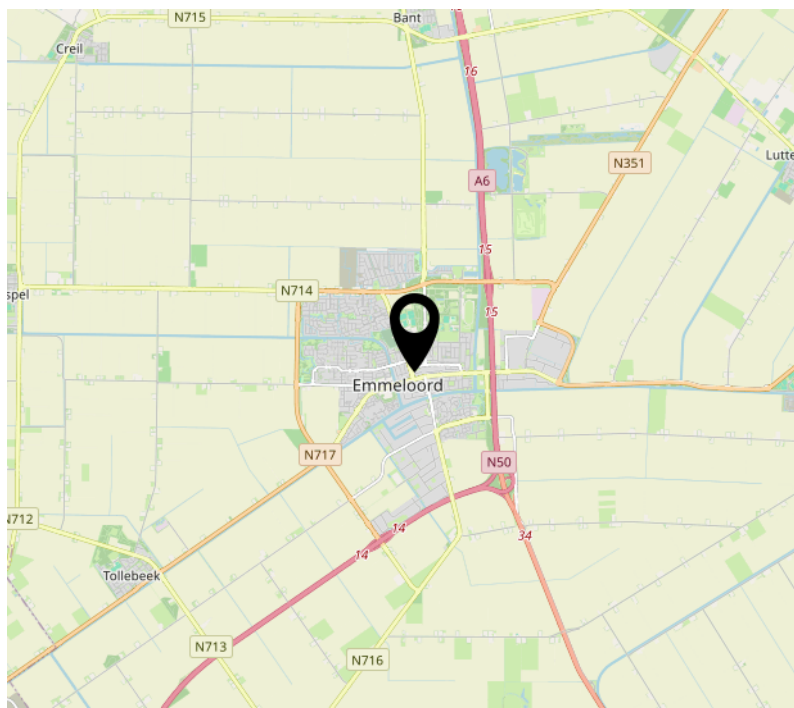
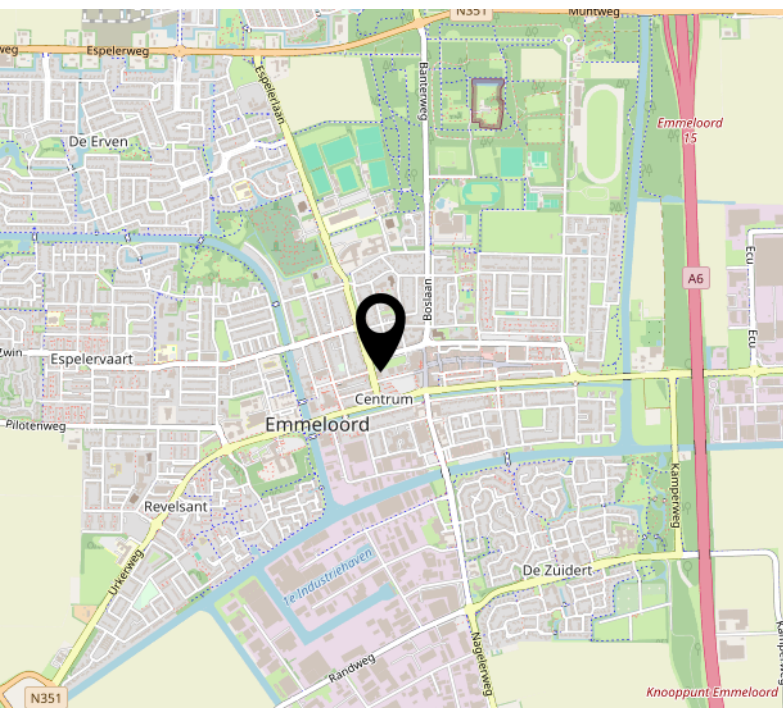
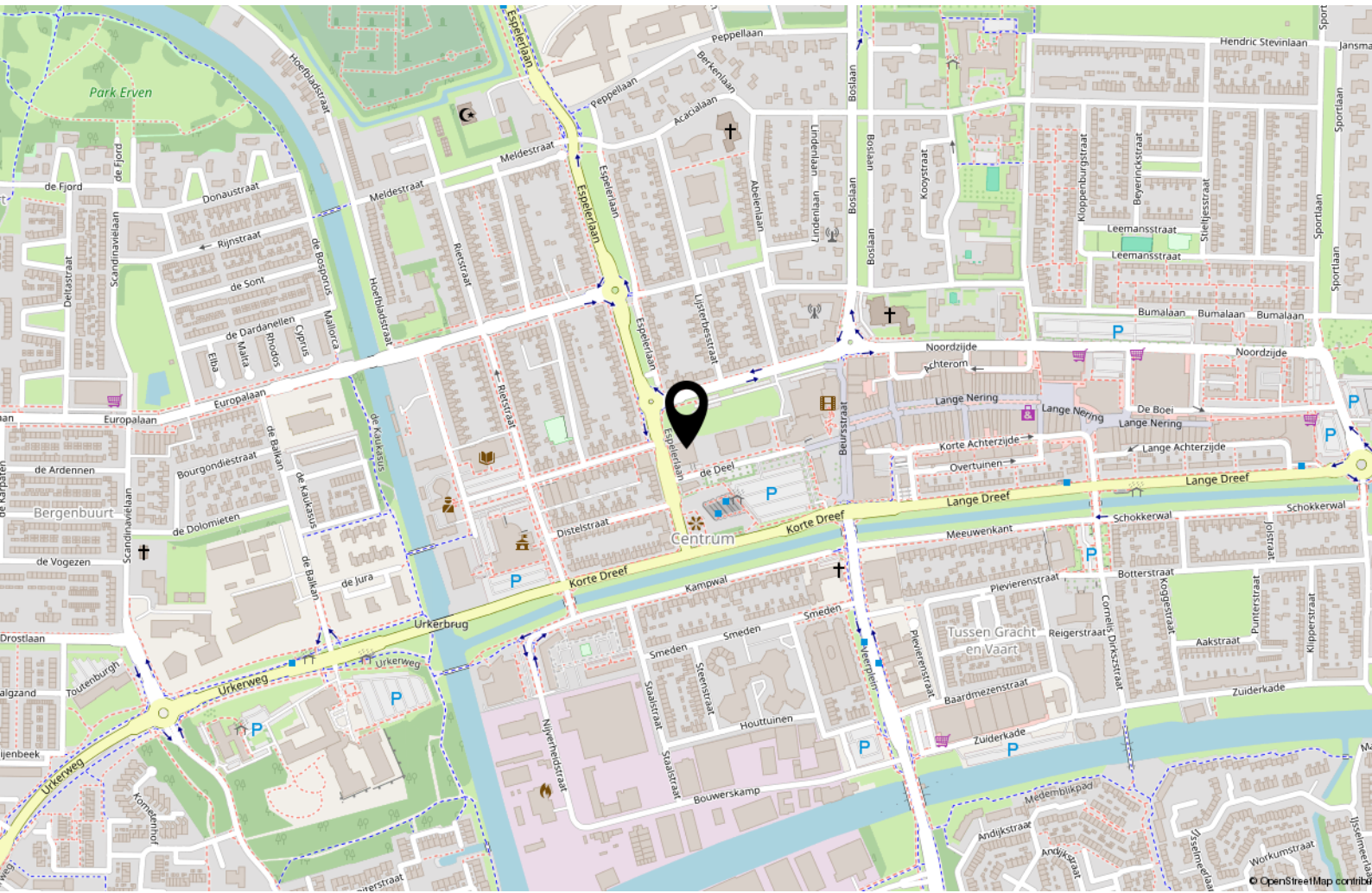
0 5 10 15 20 25m

12345 Perceelnummer	Deze kaart is noordgericht	Schaal 1: 500	
25 Huisnummer	Vastgestelde kadastrale grens	Kadastrale gemeente Noordostpolder	
— Vastgestelde kadastrale grens	Voorlopige kadastrale grens	Sectie AZ	
— Voorlopige kadastrale grens	Administratieve kadastrale grens	Perceel 8076	
— Administratieve kadastrale grens	Bebouwing		
— Bebouwing			

Voor een eensluitend uittreksel, geleverd op 18 oktober 2024
De bewaarder van het kadaster en de openbare registers

Aan dit uittreksel kunnen geen betrouwbare maten worden ontleend.
De Dienst voor het kadaster en de openbare registers behoudt zich de intellectuele eigendomsrechten voor, waaronder het auteursrecht en het databankenrecht.

Locatie op de kaart



Interesse?



MASTEBROEK

MAKELAARDIJ

Koningin Julianastraat 9
8302 CC Emmeloord

0527-620963
han@mastebroekmakelaardij.nl
mastebroekmakelaardij.nl